

**La CMF ISÈRE -
Fédération des Sociétés Musicales Dauphinoises**

**Organise son
Séjour Musical**

Séjour Musical
De la CMF Isère
Séjour agréé D.D.C.S. (Direction Départementale de la Cohésion Sociale)
Ouvert aux jeunes musiciens de 10 à 25 ans et aux adultes
Du 22 au 29 Octobre 2023 à St Simeon de Bressieux

**Les Maîtres
du Temps**



Pour tout renseignement : administration@cmf-isere.fr

**Du Dimanche 22 Octobre au Dimanche 29 Octobre
2023**

A ST SIMEON DE BRESSIEUX

Concert de fin de séjour

Ouvert aux musiciens de 10 à 25 ans et aux adultes

Le séjour

CMF Isère (la Fédération des Sociétés Musicales Dauphinoises) organise ce séjour musical depuis plus de 15 ans.

Il permet à tous les participants, accompagnés par des musiciens professionnels, de réaliser un projet autour d'un thème musical durant une semaine de vacances riche en **échanges humains**, alliant le **jeu**, le **plaisir** et l'**exigence musicale**.

Tous les instrumentistes de l'orchestre symphonique et de l'orchestre d'harmonie sont les bienvenus : **cordes, bois, cuivres, percussions**.

Le programme des orchestres est défini par le chef d'orchestre, en rapport avec le thème du séjour.

Le niveau de difficulté est adapté au niveau des participants.

Les activités de **détente** ont aussi leur place dans l'organisation (jeux, activités manuelles, promenade, temps calmes, veillées...).

L'équipe

Elle est gérée par une personne habilitée Jeunesse et sport.

Animation :

L'animation est assurée par des animateurs musiciens diplômés BAFA (Brevet d'Aptitude aux Fonctions d'Animateur).

Musique :

Le séjour est encadré par :

- Une Directrice Musicale
- Des Professeurs Diplômés en Instruments à Vent, Cordes et Percussions.

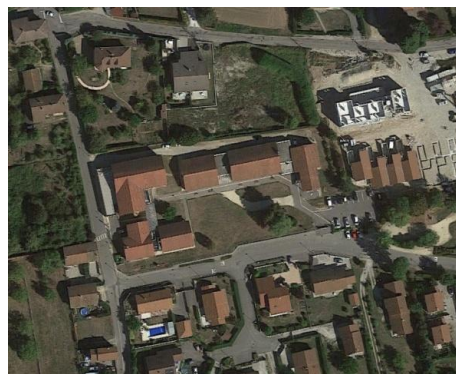
Les participants

Le séjour est ouvert aux jeunes musiciens **de 10 à 25 ans et aux adultes** ayant **au minimum trois ans de pratique instrumentale** (cordes, vents ou percussions).

Lieu du séjour

Centre d'hébergement Lycée Professionnel Privé Saint Exupéry à Saint Siméon de Bressieux.

En plein cœur de la Plaine de la Bièvre



Horaires

La journée est partagée entre répétitions, temps calmes et jeux proposés par les animateurs :

8 h 00	Lever puis petit déjeuner
9 h 00 à 12 h 00	Répétition
12 h 00	Repas
Après Repas	Temps Calme
13 h 30 à 16 h 00	Jeux, animations puis goûter
16 h 30 à 18 h 30	Répétition
Avant repas	Douche
19 h 00	Repas
20 h 00 à 22 h 00	Soirée ou répétition

Les horaires d'accueil pour les 1/2 pensionnaires jeunes / adultes sont de 8 h 45 à 18 H 00 où 22 h 00 si il ya une répétition prévue.

Clôture du séjour

Dimanche 29 Octobre de 14 H à 18 h Salle des fêtes Château Louis XI La Côte St André

- Concert de clôture du séjour
- Exposition de luthier

Tarifs

Cette année, nous proposons la pension complète (42 couchages) et la demi-pension. La pension complète est réservée aux personnes domiciliées loin du séjour. En fonction du nombre de places d'hébergement restantes, nous attribuerons les places disponibles selon l'ordre d'inscription

Pension complète (Hébergement + repas : petit déjeuner, déjeuner, goûter, souper)

430 € pour les membres des structures adhérentes à CMF Isère

465 € pour les membres des structures non adhérente

Demi-pension : Jeunes / Adultes (Repas : déjeuner, goûter)

230 € pour les membres des structures adhérentes à CMF Isère

260 € pour les membres des structures non adhérentes

10 € Repas supplémentaire le soir (en fonction du planning , des répétitions)

Réduction de 10% pour le 2^{ème} enfant et de 15% à partir du 3^{ème} enfant d'une même famille.

Réduction de 30 % pour l'école de musique de St Siméon de Bressieux

Possibilité de régler : en plusieurs fois, par chèques vacances, bons allocations familiales, Comité Social et Economique.

Assurez-vous que vos organismes prennent en charge ce type de séjour (lieu, durée...).

Animations

- Animation autour de la connaissance des instruments et du métier de luthier par le garage à musique de Villefontaine, partenaire de CMF Isère. Programme définitif en cours de validation.

<https://www.legarageamusique.com/>



Inscriptions

Les inscriptions se font via des formulaires en ligne.

il y a deux formulaires à remplir :

- Bulletin individuelle d'inscription Mineurs ou Adultes
- Attestation parentale

Les chèques bancaire sont à envoyer au siège social :

Espace Musical Gaston Baudry
4 Av. du Granier, 38240 Meylan

Les chèques vacances / autres règlements sont à envoyer a l'adresse de gestion :

CMF Isère Chez Mr JOUVE Jean François
19 rue des Cordiers 38260 la Côte St André

Renseignements divers

Pour toutes questions administratives concernant le séjour, merci de contacter la responsable administrative (inscriptions, règlements) :

Mail : administration@cmf-isere.fr Tel : +33 6 28 09 63 28

Pour toutes questions techniques concernant le séjour, merci de contacter le responsable du séjour (lieux du séjour, animations, clôture du séjour) :

Mail : sejour@cmf-isere.fr Tel : + 33 7 86 72 41 10